

Injertos Óseos: Técnicas Quirúrgicas Avanzadas

INJERTOS OSEOS

TECNICAS QUIRURGICAS AVANZADAS

Director: Od. Esp. Cristian Sansone CBMF

Co-Director: Od. Esp. Nadia Ruiz Lopez CBMF

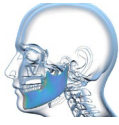


Director

Odontólogo Especialista Cristian Sansone



- Odontólogo (UM)
- Especialista en Cirugía y Traumatología BucoMaxiloFacial
- Miembro activo AOCMF LATIN AMERICA
- Acreditado Premium KeepOrthognathic
- Cirujano BMF Hospital del Carmen y Clinica Odontologica OSEP
- Cirujano BMF Hospital Italiano de Mendoza
- Director Odontologico y Cirujano BMF en Clinica SANAR

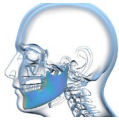


Co-Director

Odontóloga Especialista Nadia Ruiz López



- Odontóloga (UNC)
- Especialista en Cirugía y Traumatología Buco Maxilofacial
- CBMF Hospital Dr. Guillermo Rawson. San Juan.
- CBMF El Ceibo, Clínica Odontológica. San Juan
- Disertante, Curso de posgrado en Cirugía Dentoalveolar, Colegio Odontológico de San Juan.
- Miembro del equipo Interdisciplinario de Cabeza y Cuello. Hospital Dr. Guillermo Rawson

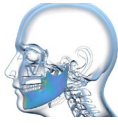


OBJETIVO GENERAL

Aplicar conocimientos anatomicos, histologicos y fisiologicos relacionados con tecnicas de injertos, ROG (regeneracion osea guiada), aumento de reborde alveolar, levantamiento de piso de seno e injertos en bloque de zonas dadoras.

OBJETIVOS ESPECIFICOS

- Conocimientos para realizar todos los pasos quirurgicos segun la necesidad de injertos oseos.
- Instrirse en el conocimiento de tecnicas quirurgicas avanzadas y uso de biomaterials con fines implantologicos: elevaciones sinusales, injerto en bloque, ROG.
- Explorar el potencial de aplicacion del PRP/PRF en la clinica odontologica para mejorar el proceso de cicatrizacion y regeneracion osea.
- Capacitacion al cursante para el buen diagnostico, planificacion y abordaje quirurgico con injertos oseos.



PROGRAMA

Duración : 10 modulos (1 al mes)

Fecha de inicio: julio 2022

Fecha de finalización: junio 2023

Horario: Teórico 08:30 a 12:30

Practico: 14:30 a 20:00

Numero de vacantes: máximo 24 cupos

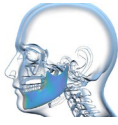
Modalidad: presencial, teórico/practico quirúrgico en pacientes.

Evaluación: continua, participativa con presentación de casos clínicos.

Asistencia: al 80% de los módulos

Destinado: Profesionales Odontólogos de Universidades Nacionales o Extranjeras con experiencia mínima de 2 años de recibido.

Precio: \$22.000(socios COM) \$25.000(no socios COM).



MODULO 1: Bases Biológicas del Injerto Óseo

- Proceso biológico de Incorporación de un Injerto Óseo
- Injertos Autólogos Esponjosos
- Injertos Autólogos Corticales
- Respuesta del lecho receptor a los Aloinjertos
- Comportamientos Biológicos tras la incorporación

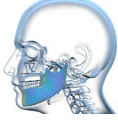
MODULO 2: Injertos Óseos en Cirugía Implantología

- Biología de la curación de los Injertos Óseos
- Zonas donantes de Injerto Óseos
- Manejo de Injertos Óseos
- Resultado de las distintas Técnicas de reconstrucción con Injertos e Implantes.
- Reconstrucción de Maxilar Superior
- Reconstrucción de Mandíbula
- Alternativa a los Injertos

MODULO 3: Reconstrucción con mallas de Titanio

- Indicaciones
- Contraindicaciones
- Materiales y Métodos

MODULO 4: Elevación del Seno Maxilar



Injertos Óseos: Técnicas Quirúrgicas Avanzadas

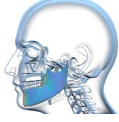
- Indicaciones
- Contraindicaciones
- Diagnóstico y Planificación Preoperatoria
- Técnicas Quirúrgicas
- Medidas Post Operatorias
- Complicaciones y su Resolución

MODULO 5: Regeneración Ósea Guiada en Implantología

- Mecanismo de acción de la ROG
- Base Científica de la ROG
- Biología de la ROG
- Características de membranas para la ROG de la cresta alveolar
- Tipos de membranas
- Principios quirúrgicos
- ROG en alveolos Post extracción inmediata
- Procedimientos Clínicos
- ROG en fenestración, dehiscencias y en alveolos post extracción diferida

MODULO 6: Manejo de tejido blandos en Cirugía Implantología

- Incisiones y suturas
- Injerto de tejido conectivo
- Colgajos de tejido blandos
- Complicaciones



MODULO 7: Complicaciones en implantología Convencional

- Complicaciones quirúrgicas
- Migración del implante
- Complicaciones periimplantarias
- Sobrecarga oclusal
- Micrgap
- Diagnostico y tratamiento de las infecciones periimplantarias

MODULO 8: Distracción Osteogénica Intraoral

- Protocolo de distracción
- Distracción alveolar
- Concepto, indicaciones, técnica quirúrgica
- Tipo de distractores
- Complicaciones